

dne **5. 5. 2026** od **7:30** do **18:30** hodin

Plánovaná odstávka zahrnuje tyto lokality:**Nepomuk (okres Plzeň-jih)**

Na Čihadle: č. p. 280, 582, 608; č. ev. 1, 4, 6, 8, 13, 27

kat. území **Nepomuk** (kód **703478**): **parcelní č.** 898

Žinkovy (okres Plzeň-jih)

část obce **Kokořov**

č. p. 1, 2, 4-17, 20, 21, 23, 24, 26, 27, 28, 29, 31, 32, 33, 34, 38, 39, 40, 44-51, 58, 60, 61, 65, 66, 73, 85-89

č. ev. 1, 2, 3

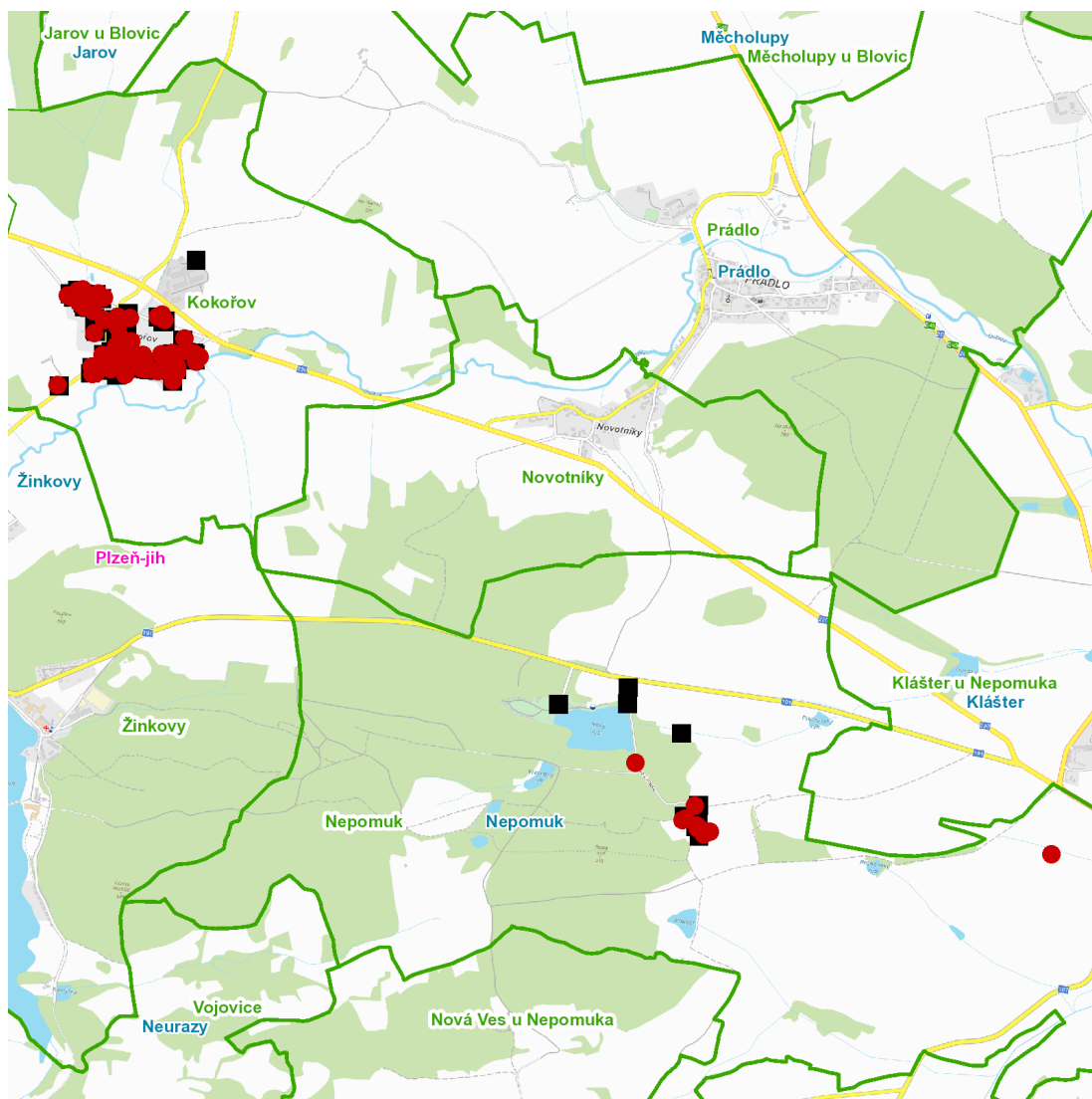
kat. území **Kokořov** (kód **797103**): **parcelní č.** 12/5, 22, 51, 80/2, 119, 121, 1116, 1319/3, 1417

UPOZORNĚNÍ

Dotčené zařízení distribuční soustavy je nutné i v době odstávky považovat za zařízení pod napětím, a proto vás žádáme o dodržení všech zásad bezpečnosti a provedení opatření potřebných k zamezení případných škod na zdraví a majetku. | Provozovatelé výroben elektřiny jsou povinni zajistit přerušení dodávky elektřiny z výroby do vypnutého úseku distribuční soustavy.

NEJDE VÁM ELEKTŘINA...

TIP: Registrujte se zdarma na www.cezdistribuce.cz/sluzba a informace o odstávkách elektřiny budete dostávat e-mailem nebo SMS. U poruch zasíláme SMS s předpokládanou dobou obnovení dodávek. | Aktuální stav dodávek elektřiny na konkrétní adrese zjistíte snadno, rychle a bez registrace na portále **Bez Štávy** (www.bezstavy.cz).

dne **5. 5. 2026** od **7:30** do **18:30** hodin**Orientační mapový podklad odstávkou dotčených lokalit****VYSVĚTLIVKY**

- – adresy dotčené odstávkou elektřiny
- – místa připojení k elektrické síti dotčená odstávkou

INFORMACE ZASLÁNA

IDDS: f6mbchf (Město Nepomuk)

IDDS: 2rha99f (Městys Žinkovy)