

MĚSTO NEPOMUK

Komise památkové péče

Náměstí Augustina Němejce 63, 335 01 Nepomuk, Plzeňský kraj

Tel.: 371519743

e-mail: marie-rasinova@urad-nepomuk.cz

Vážený pan



Váš dopis zn. ze dne
3.2.2016

Naše zn./ č.j.
VED/XXX/2015-RaM

Vyřizuje / tel./ e-mail
Mária Rašínová
371519743
maria.rasinova@urad-nepomuk.cz

V Nepomuku dne
12.2.2016

Stanovisko k záměru výměny oken na objektu č.p. 281 v ulici J. J. Ryby

Komise památkové péče projednala žádost o vyjádření k záměru výměny oken na objektu č.p. 281 v ulici J. J. Ryby a zaujala k němu toto stanovisko:

Dům byl postaven Václavem Jiříčkem, místním zednickým mistrem, r. 1904 pro Františka Němečka majitele domu čp. 167 na zahradě, která k tomuto domu patřila (kat. č. 36).

Hned v následujícím roce byla část průjezdu změněna na obytnou místnost. Další úpravy proběhly zřejmě někdy v první půli 20. stol., pokud ne ještě později - původní dům byl oproti dnešnímu stavu užší. A dále pak v 60. a 70. letech.

Hodnocení stavby z památkového hlediska: dům č.p. 281 je relativně mladou stavbou, dochovanou navíc v podobě, které jí vtiskly úpravy z přelomu 60. a 70. let. Výrazné památkové hodnoty tedy stavba nemá. Z urbanistického hlediska lze pozitivně hodnotit hmotu domu - tedy přízemní objekt obdélného půdorysu okapové orientace se sedlovou střechou tradičního sklonu cca 45°. Rušivě naopak působí zejména přístavba verandy směrem do ulice nerespektující stavební čáru a dále tvar oken - podélná trojkřídla (zde lze jen doporučit změnu proporcí na obdélná orientovaná na výšku s poměrem stran 2/3-1/3). Nevhodným prvkem je i břízolitová omítka.

Výměna stávajících oken za rozměrově a členěním shodná je tedy přípustná, Nejde ale o nejvhodnější řešení, tím by byla rehabilitace původních proporcí okenních otvorů.

V případě zájmu o další konzultaci mě neváhejte kontaktovat.

S pozdravem

PhDr. Pavel K r o u p a
předseda Komise památkové péče

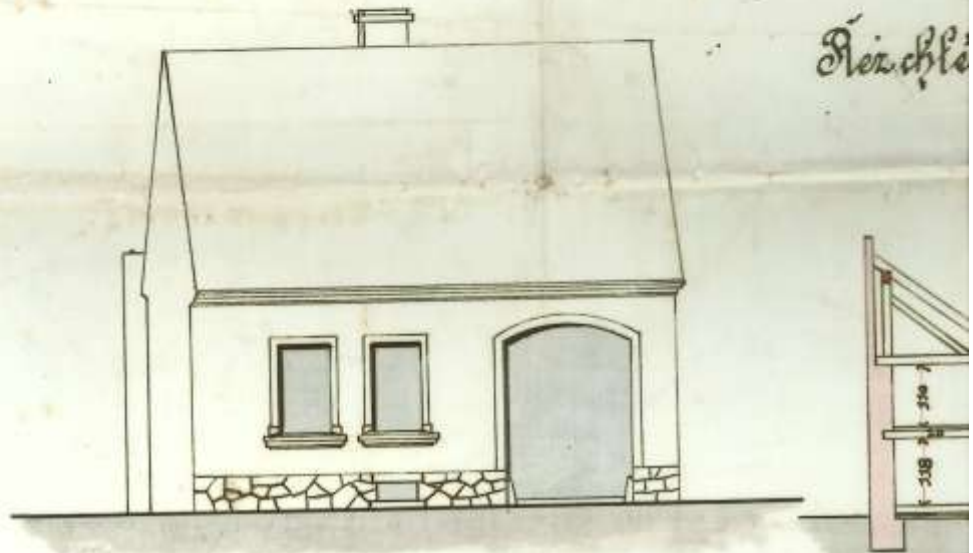
Příloha:

1) *Původní vzhled domu na plánech z r. 1904.*

stavění na zahradě č. 36. paní

Pohled

Řez č. 1



Домовый план 57. панорама 100 м



Původní vzhled domu na plánech z r. 1904.