

MĚSTSKÝ ÚŘAD NEPOMUK

Odbor dopravy

Náměstí Augustina Němejce 63, 335 01 Nepomuk, Plzeňský kraj

Tel: 371519711 Fax: 371519755 IČO: 00256986

e-mail: podatelna@urad-nepomuk.cz

Č.j.: DOP/4932/2018 – Bo

Sp. zn.: MÚ/DOP/2878/18

V Nepomuku dne 18. 10. 2018

Vyřizuje: Ing. Marek Boublík

Tel.: 371519745

marek.boublik@urad-nepomuk.cz

VEŘEJNÁ VYHLÁŠKA

Opatření obecné povahy

stanovení přechodné úpravy provozu na pozemních komunikacích

Městský úřad Nepomuk, odbor dopravy, jako příslušný správní orgán podle § 124 odst. 6 zákona č. 361/2000 Sb., o provozu na pozemních komunikacích a o změnách některých zákonů v platném znění (dále jen „zákon o silničním provozu“), ve znění pozdějších předpisů, v souladu s § 171 zákona č. 500/2004 Sb., správní řád, ve znění pozdějších předpisů (dále jen „správní řád“), na základě žádosti ze dne 16. 10. 2018 podané společností: **Stavmonta spol. s r. o., IČ 40525007, se sídlem Hřbitovní 33, 312 00 Plzeň**, po předchozím písemném vyjádření příslušného orgánu Policie České republiky, Krajského ředitelství policie Plzeňského kraje, územní odbor Plzeň-venkov, dopravní inspektorát, č. j.: KRPP-147164-2/ČJ-2018-031106-48 ze dne 12. 10. 2018, v souladu s ustanovením § 77 odst. 1 písm. c) zákona o silničním provozu a vyhlášky č. 294/2015 Sb., kterou se provádějí pravidla provozu na pozemních komunikacích

s t a n o v í

přechodnou úpravu provozu

na pozemních komunikacích – na silnici č. II/191, III/11759 a místních komunikacích v obci Žinkovy (okres Plzeň-jih),

Doba platnosti: od 22. 10. 2018 - do 18. 12. 2020

Stanovené dopravní značení: Podle odsouhlaseného DIO, které je nedílnou součástí tohoto opatření obecné povahy.

Důvod: stanovené dopravní značení a zařízení bude použito pro označení objízdných tras při realizaci stavební akce – „Žinkovy – ČOV a kanalizace, veřejný vodovod“

Provedení dopravních značek: přenosné svislé dopravní značení, základní rozměrová řada, retroreflexní provedení

Odpovědná osoba pověřená za osazení dopravního značení: Miroslav Valenta, tel. 602335586.

Další podmínky pro osazení přechodné úpravy provozu:

1. Přechodná úprava provozu v dotčeném úseku PK bude kompletně osazena (způsobilou, odbornou oprávněnou osobou; umístěna mimo hlavní dopravní prostor, se zachováním potřebné výšky i vzdálenosti DZ vč. vzájemné) podle podmínek tohoto opatření a podle předloženého návrhu žadatele v souladu s platnými technickými i zvláštními předpisy, zejm. TP 65, 66, ČSN 018020 vč. změn, ČSN EN 12899-1-5 a vyhl. č. 294/2015, kterou se provádějí pravidla provozu na pozemních komunikacích.
2. Dopravní značení, které je v kolizi s touto úpravou, bude zakryto nebo jiným vhodným způsobem zneplatněno (ust. § 3 odst. 8 vyhlášky č. 294/2015).
3. V případě nutnosti, k zajištění bezpečnosti a plynulosti provozu na PK, bude přechodné dopravní značení doplněno o způsobilé osoby, řádně poučené a vybavené v souladu s § 79 zákona o silničním provozu a § 20 cit. prováděcí vyhl. č.294/2015 Sb.

O d ů v o d n ě n í

Stavmonta spol. s r. o., IČ 40525007, se sídlem Hřbitovní 33, 312 00 Plzeň, podala dne 16. 10. 2018 žádost o stanovení přechodné úpravy provozu. Žádost byla podána z důvodu zajištění bezpečnosti provozu na uvedených pozemních komunikacích.

V souladu s § 77 odst. 1 písm. c) zákona o provozu na pozemních komunikacích k návrhu stanovení místní úpravy provozu na pozemních komunikacích se dne 16. 10. 2018 vyjádřil příslušný policejní orgán, pod č.j. KRPP-147164-2/ČJ-2018-031106-48. Správní úřad na základě těchto podkladů vydává opatření obecné povahy v souladu s § 77 odst. 5 zákona o provozu na pozemních komunikacích.

P o u ě n í

Podle § 173 odst. 2 zákona správního řádu, ve znění pozdějších předpisů, proti opatření obecné povahy nelze podat opravný prostředek. Podle § 174 odst. 2 správního řádu lze soulad opatření obecné povahy posoudit v přezkumném řízení.

Podle § 77 odst. 5 zákona o provozu na pozemních komunikacích nabývá přechodná úprava provozu účinnosti **pátým dnem po vyvěšení.**

Mgr. Jiří Bešta
vedoucí odboru dopravy

Toto opatření obecné povahy musí být vyvěšeno po dobu 15 dnů (Dnem vyvěšení je den vyvěšení na úřední desce správního orgánu, který písemnost doručuje)
Bude zveřejněno též způsobem umožňujícím dálkový přístup.

Vyvěšeno dne

Sejmuto dne:

Podpis a razítko orgánu, který potvrzuje vyvěšení písemnosti na úřední desce a její sejmutí z úřední desky. Potvrzenou písemnost po sejmutí vraťte vydávajícímu orgánu.

Obdrží:

- Stavmonta spol. s r. o., IČ 40525007, se sídlem Hřbitovní 33, 312 00 Plzeň
- Policie ČR Krajské ředitelství policie Plzeňského kraje, územní odbor Plzeň-venkov, dopravní inspektorát (KRPP-144455-3/ČJ-2018-031106-48)
- Městský úřad Nepomuk, se sídlem nám. Augustina Němejce 63, 335 01 Nepomuk – k vyvěšení na úřední desku
- Městys Žinkovy, IČ 00257508, se sídlem Žinkovy 84, 335 54 Žinkovy – k vyvěšení na úřední desku

Příloha: Stanovené dopravní značení

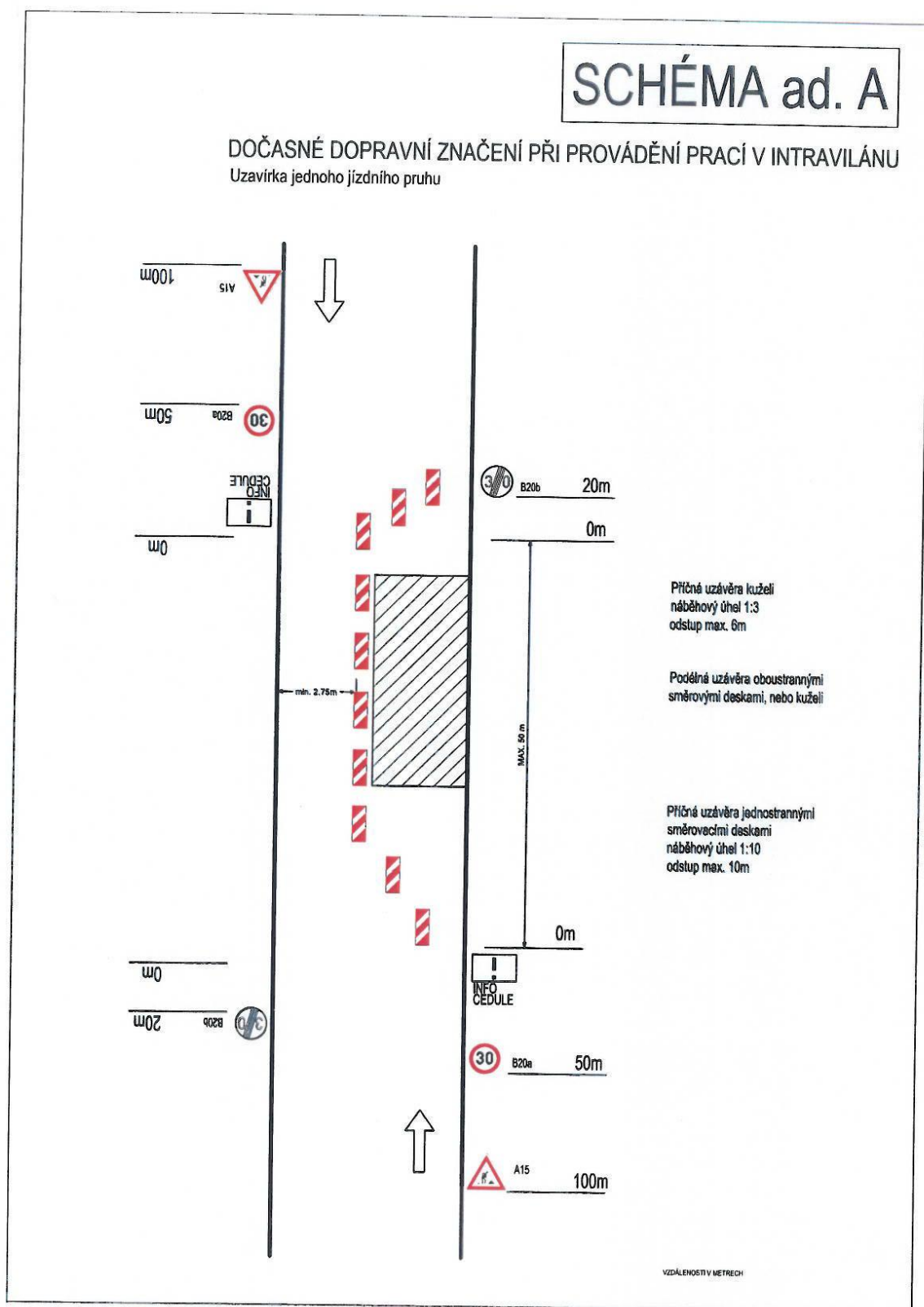
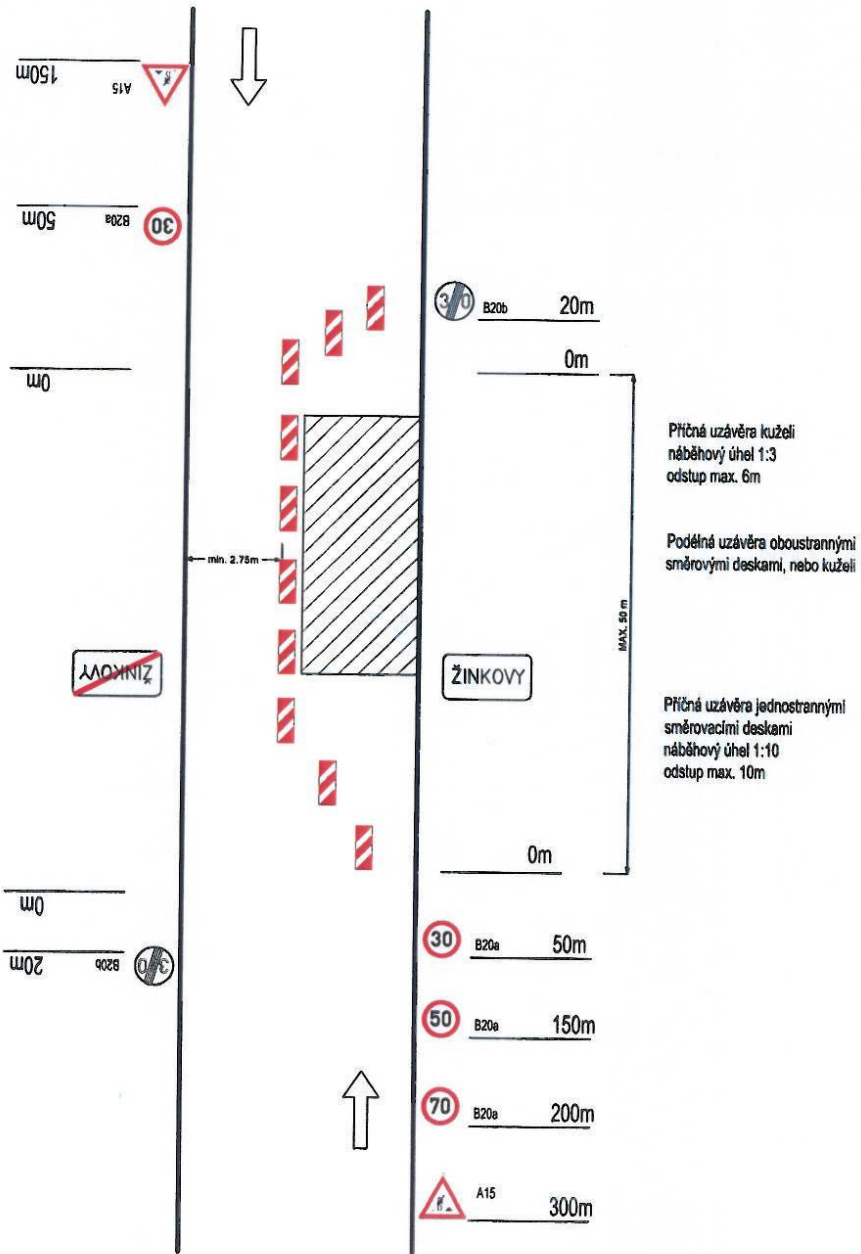


SCHÉMA ad. A

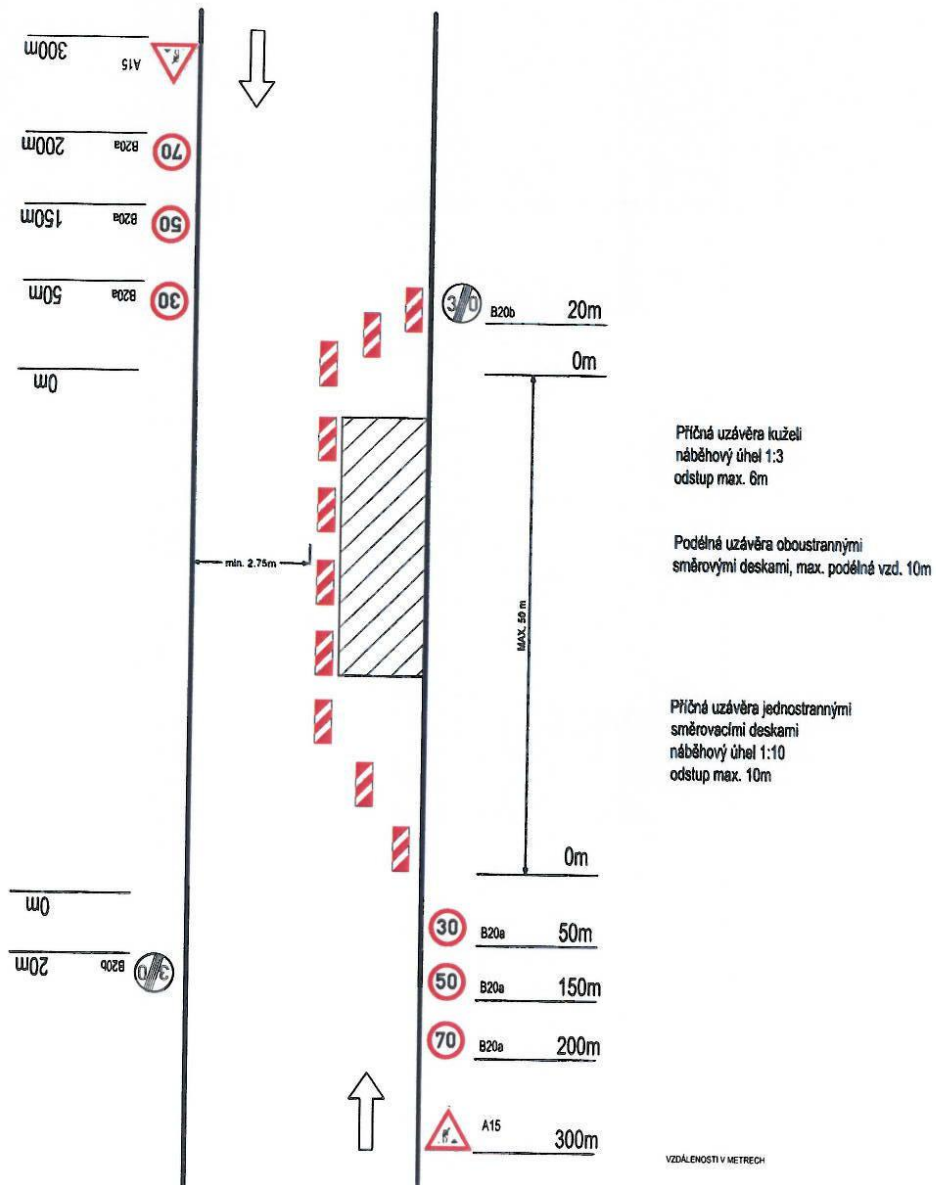
DIO PŘI PROVÁDĚNÍ PRACÍ V EXTRAVILÁNU S PŘECHODEM DO INTRAVILÁNU
 Uzavírka jednoho jízdního pruhu



VZDÁLENOSTI V METRECH

SCHÉMA ad. A

DOČASNÉ DOPRAVNÍ ZNAČENÍ PŘI PROVÁDĚNÍ PRACÍ V EXTRAVILÁNU
Uzavírka jednoho jízdního pruhu

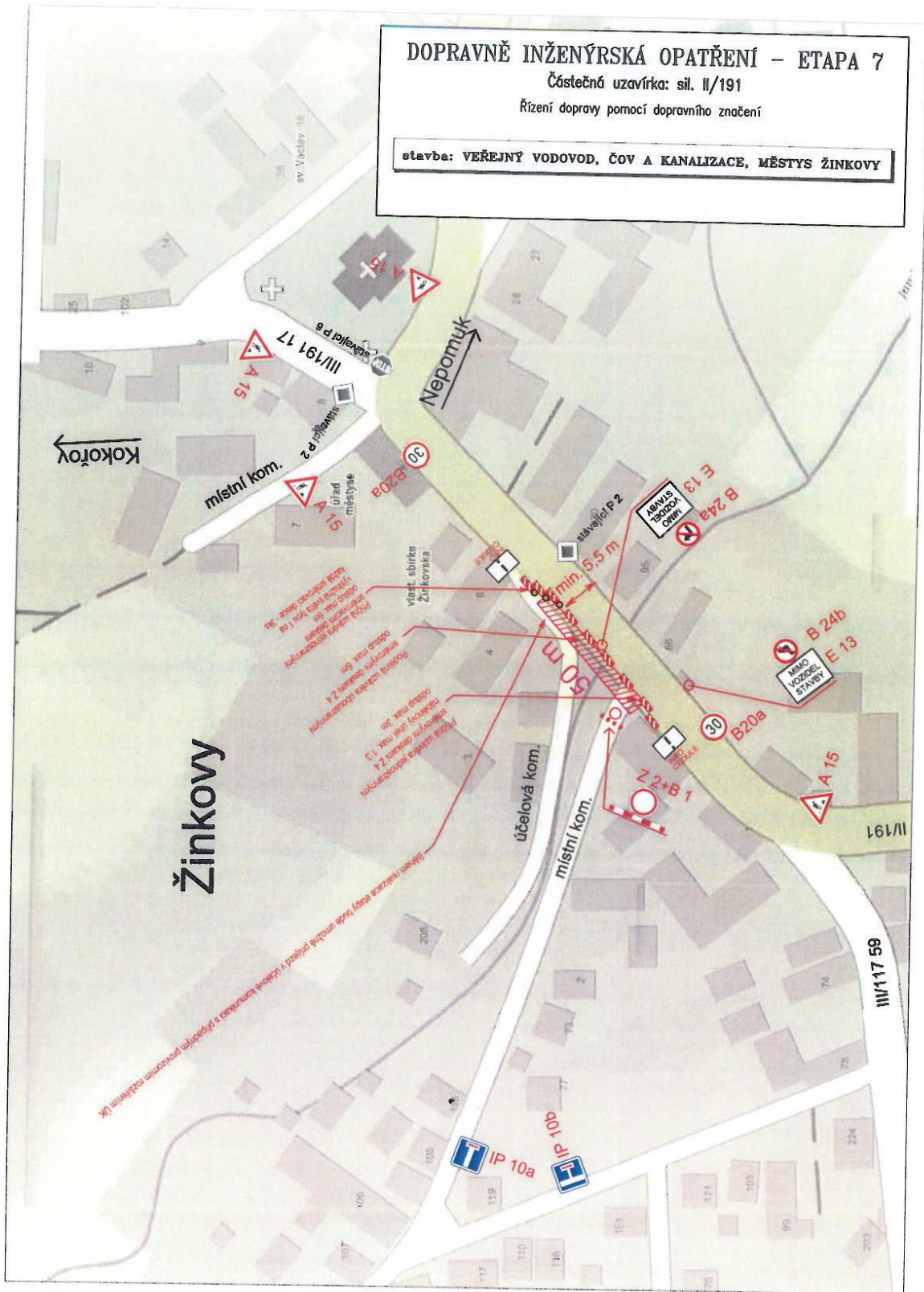


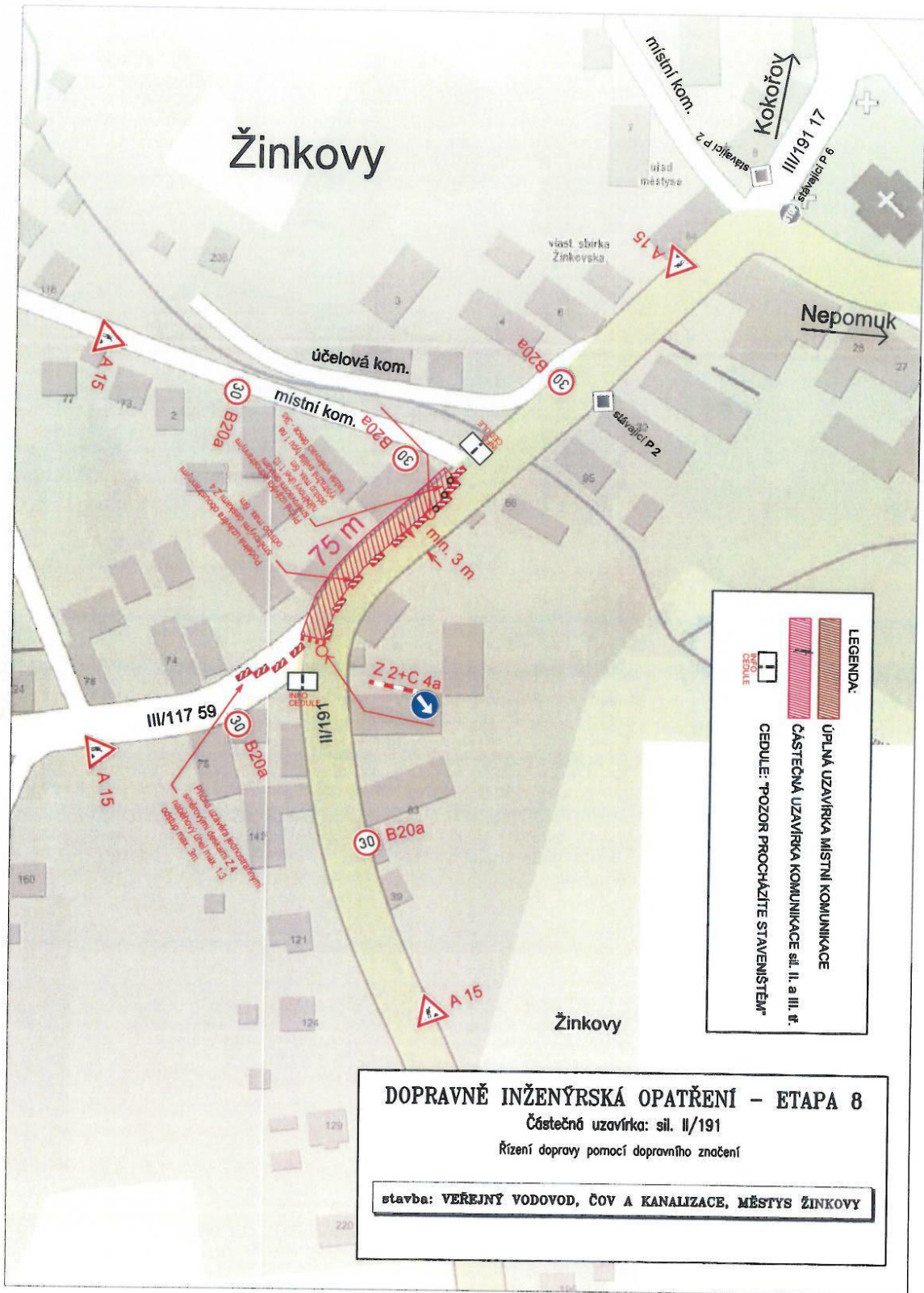
DOPRAVNĚ INŽENÝRSKÁ OPATŘENÍ – ETAPA 7

Částečná uzavírka: sil. II/191

Rřízení dopravy pomocí dopravního značení

stavba: VEŘEJNÝ VODOVOD, ČOV A KANALIZACE, MĚSTYS ŽINKOVY





Žinkovy

Kokořov
III/191 17
stávající P 6

Nepomuk

účelová kom.

místní kom.

místní kom.

místní kom.

místní kom.

místní kom.

místní kom.

místní kom.

místní kom.

místní kom.

místní kom.

místní kom.

místní kom.

místní kom.

místní kom.

místní kom.

místní kom.

místní kom.

místní kom.

místní kom.

místní kom.

místní kom.

místní kom.

místní kom.

místní kom.

místní kom.

místní kom.

místní kom.

místní kom.

místní kom.

místní kom.

místní kom.

místní kom.

místní kom.

místní kom.

místní kom.

LEGENDA:
 ÚPLNÁ UZAVÍRKA MÍSTNÍ KOMUNIKACE
 ČÁSTEČNÁ UZAVÍRKA KOMUNIKACE sil. II. a III. tř.
 CEDULE: "POZOR PROCHÁZÍTE STAVENIŠTĚM"

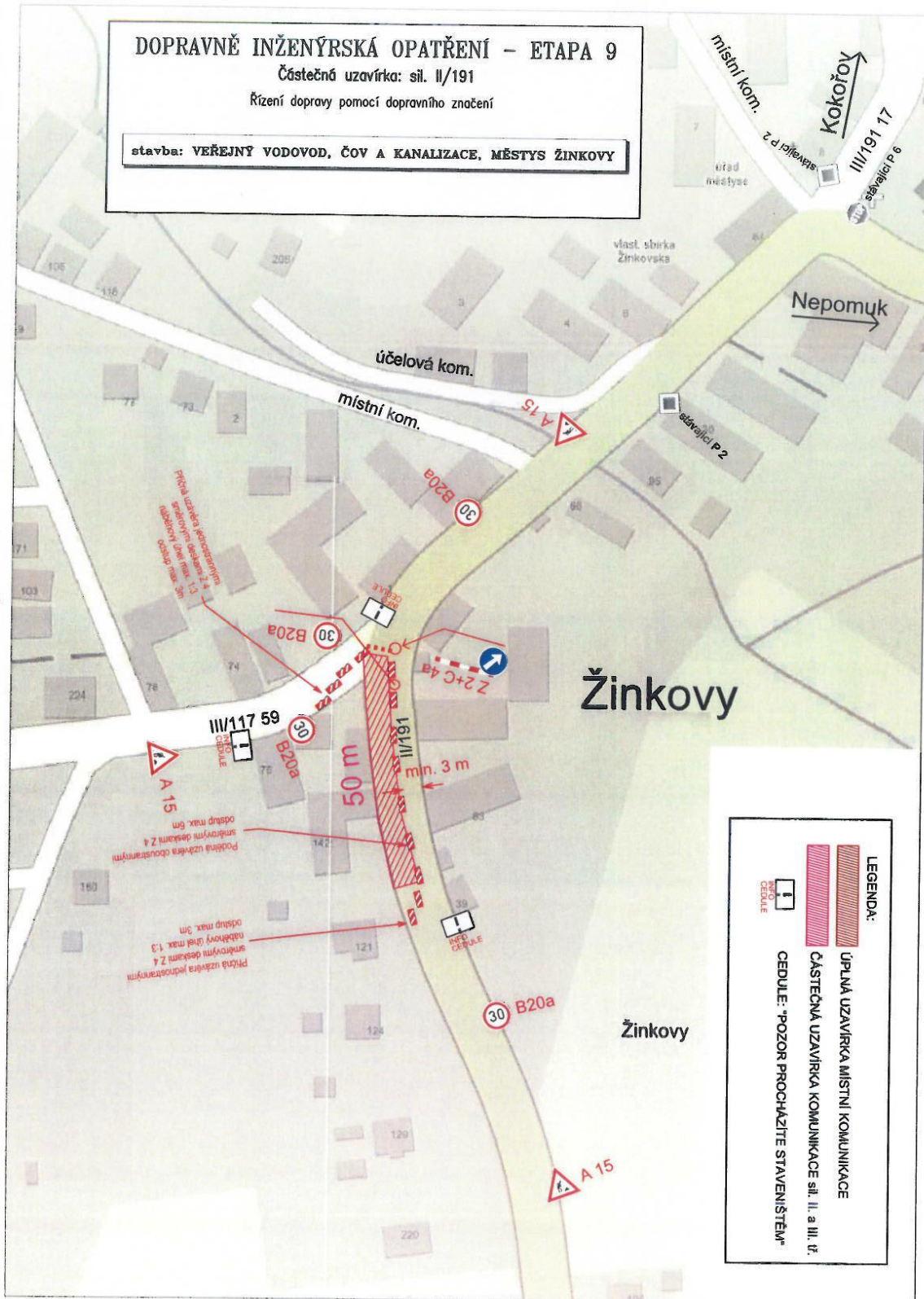
DOPRAVNĚ INŽENÝRSKÁ OPATŘENÍ - ETAPA 8
 Částečná uzavírka: sil. II/191
 Řízení dopravy pomocí dopravního značení
 stavba: VEŘEJNÝ VODOVOD, ČOV A KANALIZACE, MĚSTYS ŽINKOVY

DOPRAVNĚ INŽENÝRSKÁ OPATŘENÍ – ETAPA 9

Částečná uzavírka: sil. II/191

Rízení dopravy pomocí dopravního značení

stavba: VEŘEJNÝ VODOVOD, ČOV A KANALIZACE, MĚSTYS ŽINKOVY



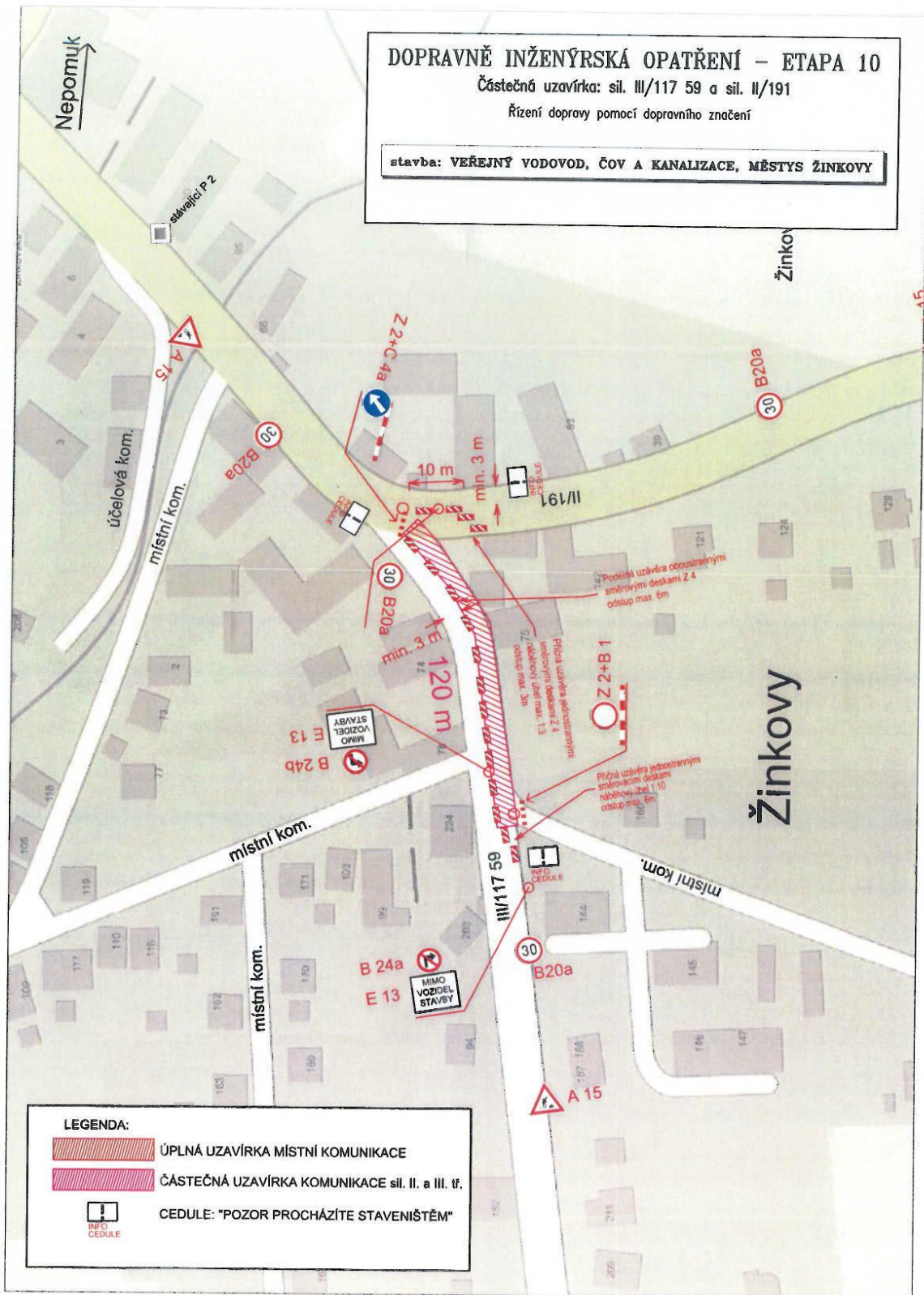
Průchůzci uzavřena jednostranným směrem
odstup max. 3m
směrův úhel max. 13°
Podle úzkosti dopravního směru
odstup max. 5m
směrův úhel max. 24°
Průchůzci uzavřena oboustranným směrem
odstup max. 5m
směrův úhel max. 24°
Průchůzci uzavřena oboustranným směrem
odstup max. 5m
směrův úhel max. 24°

DOPRAVNĚ INŽENÝRSKÁ OPATŘENÍ – ETAPA 10

Částečná uzavírka: sil. III/117 59 a sil. II/191

Řízení dopravy pomocí dopravního značení

stavba: VEŘEJNÝ VODOVOD, ČOV A KANALIZACE, MĚSTYS ŽINKOVY

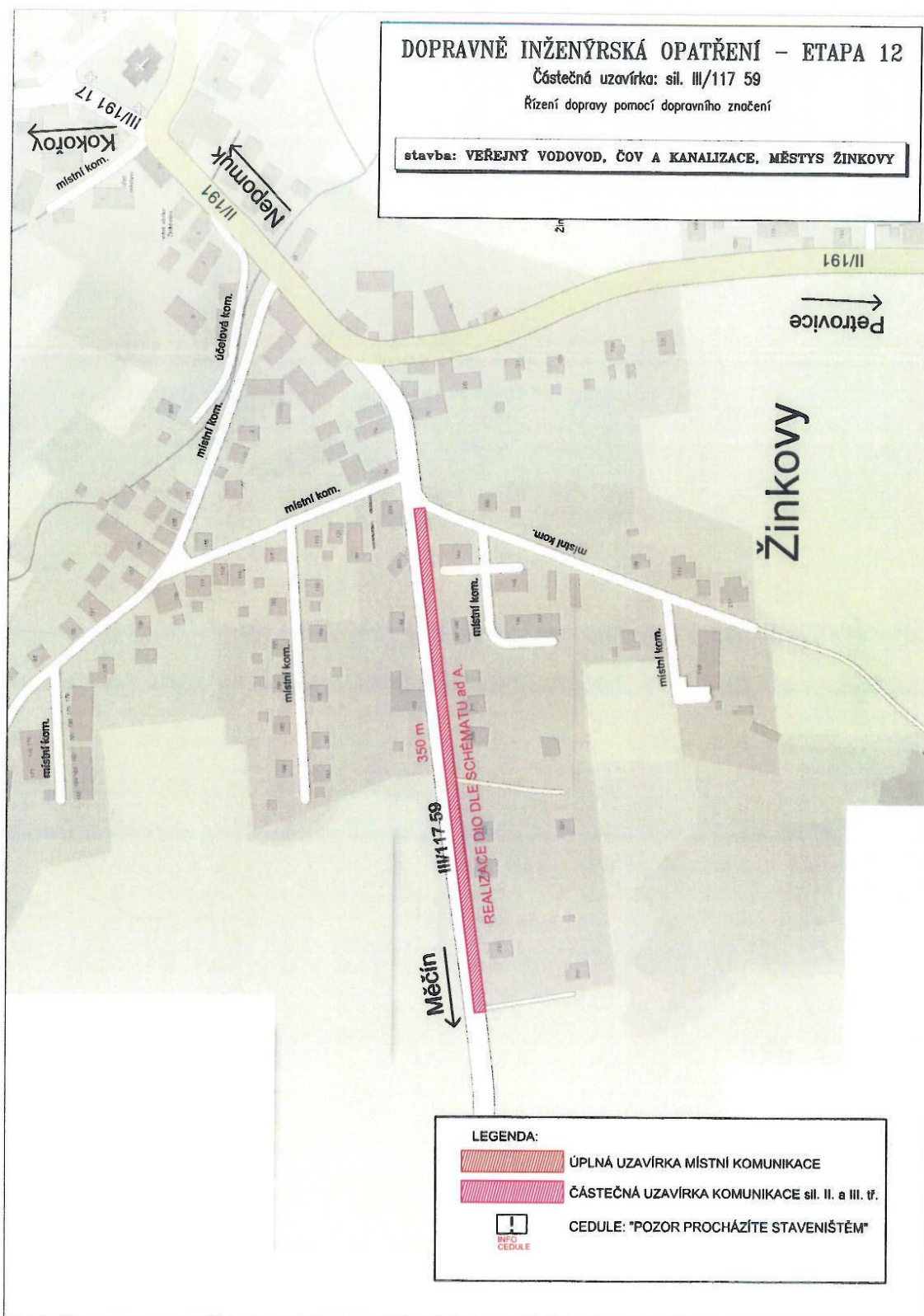


DOPRAVNĚ INŽENÝRSKÁ OPATŘENÍ – ETAPA 12




Částečná uzavírka: sil. III/117 59

Řízení dopravy pomocí dopravního značení

stavba: VEŘEJNÝ VODOVOD, ČOV A KANALIZACE, MĚSTYS ŽINKOVY



LEGENDA:

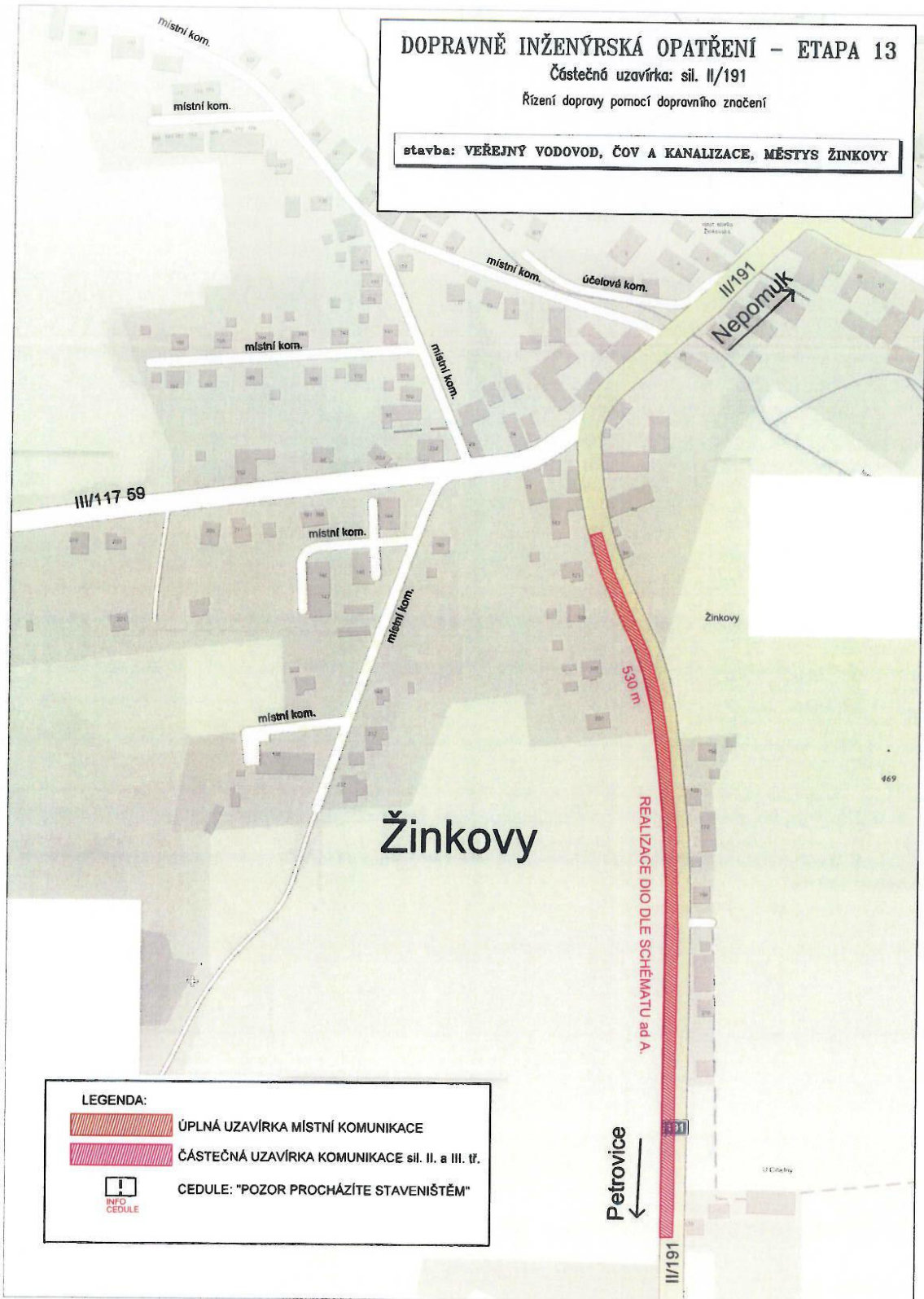
-  ÚPLNÁ UZAVÍRKA MÍSTNÍ KOMUNIKACE
-  ČÁSTEČNÁ UZAVÍRKA KOMUNIKACE sil. II. a III. tř.
-  CEDULE: "POZOR PROCHÁZÍTE STAVENIŠTĚM"

DOPRAVNĚ INŽENÝRSKÁ OPATŘENÍ – ETAPA 13




Částečná uzavírka: sil. II/191

Řízení dopravy pomocí dopravního značení

stavba: VEŘEJNÝ VODOVOD, ČOV A KANALIZACE, MĚSTYS ŽINKOVY



LEGENDA:

-  ÚPLNÁ UZAVÍRKA MÍSTNÍ KOMUNIKACE
-  ČÁSTEČNÁ UZAVÍRKA KOMUNIKACE sil. II. a III. tř.
-  CEDULE: "POZOR PROCHÁZÍTE STAVENIŠTĚM"

