



33828/P/2019-HMSO  
Čj.: UZSVM/P/22973/2019-HMSO

Úřad pro zastupování státu ve věcech majetkových,  
Územní pracoviště Plzeň, Radobyčická 14, 301 00 Plzeň

vyhlašuje

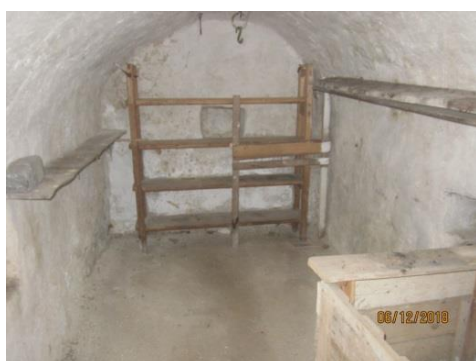
## VÝBĚROVÉ ŘÍZENÍ S AUKCÍ

na zjištění zájemce o koupi nemovitých věcí v k.ú. Nepomuk

- pozemek **st. parc.č. 38**, o výměře 231 m<sup>2</sup>, zastavěná plocha a nádvoří,  
Součástí je stavba: Nepomuk, č.p. 75, rod. dům  
Stavba stojí na pozemku p.č. st. 38
- pozemek **parc.č. 112/2**, o výměře 228 m<sup>2</sup>, zahrada, zemědělský půdní fond

zapsané na listu vlastnictví č. 60000, pro **kat. území Nepomuk**, obec Nepomuk, v katastru nemovitostí vedeném Katastrálním úřadem pro Plzeňský kraj, Katastrálním pracovištěm Plzeň-jih





**Popis prodávaných nemovitých věcí:** Jedná se o částečně podsklepenou stavbu samostatně stojícího rodinného domu s jedním nadzemním podlažím. Střecha domu je sedlová, s částečným využitím podkroví.

Stavba je založena na základech bez izolace proti zemní vlhkosti; svislé konstrukce ze smíšeného zdiva v tl. 60 cm, které jsou na více místech mechanicky narušené; stropy s rovným podhledem; konstrukce krovu sedlové střechy vaznicová z dřevěných prvků; krytina tašková; klempířské konstrukce z pozinkovaného plechu; vnitřní i fasádní omítky vápenné; vnější obklady chybí; vnitřní obklady v sociálním zázemí; schodiště dřevěné; dveře chybí a 1x náplňové; okna dřevěná špaletová; podlahy obytných místností z prken a PVC; podlahy ostatních místností z keramické dlažby; vytápění lokální – kamna na tuhá paliva a plynová WAW; elektroinstalace nefunkční. Ostatní konstrukce a vybavení chybí nebo jsou nefunkční.

Rodinný dům č.p. 75 - užívání stavby zahájeno v roce 1920 – stáří 99 let. V průběhu užívání nebyly provedeny žádné stavební úpravy. Z důvodu výbuchu uvnitř objektu došlo k zjevnému narušení nosných svislých konstrukcí i k narušení stropních omítek. Stavebně technický stav je špatný a odpovídá provedení celkové rekonstrukce, bez které nelze stavbu řádně a standardně užívat.

Dispozice rodinného domu:

1. PP – sklepní prostory
1. NP – chodba, kuchyně, 3 pokoje, koupelna s WC  
zastřešení – volný půdní prostor

Příslušenství stavby rodinného domu tvoří dvě vedlejší stavby o celkové zastavěné ploše do 25 m<sup>2</sup>. Jedná se o zděný přístřešek, navazující na stavbu rodinného domu, s pultovou střechou, o půdorysných rozměrech 2,70 m x 2,00 m a dřevěná jednostranně obíjená zahradní chatka s pultovou střechou, o půdorysných rozměrech 2,30 m x 2,00 m. Příslušenství dále tvoří zděná garáž, studna a venkovní úpravy. Venkovní úpravy byly provedeny v rámci užívání nemovitých věcí. Jedná se o opěrnou kamennou zeď v délce 18,00 m, výšce 3,50 m a šířce 0,60 m (opěrná zeď je mechanicky; 10 ks žulových vyrovnávacích schodů o šířce 2,00 m; oplocení severní části pozemků ze strojového pletiva na ocelových sloupcích v délce 25,00 m a výšce 1,30 m a ocelová vrátka mezi stavbami rodinného domu a garáží. Přípojky veřejných sítí jsou napojeny přímo do stavby rodinného domu.

Na pozemcích u rodinného domu jsou vysázené ovocné dřeviny. Trvalé porosty nejsou udržovány a vykazující zanedbaný stav.

**Garáž** – jednopodlažní nepodsklepený samostatně stojící objekt garáže. Stavba je určena k užívání ke garážování osobního automobilu. Střecha je plochá.

Stavba je založena na betonových základech; obvodové stěny zděné v tl. 30 cm; strop rovný; střecha plochá; krytina z vlnitých osinkocementových desek; klempířské konstrukce z pozinkovaného plechu; povrchy jsou upraveny vápennou omítkou a bříazolitem; dveře chybí; okna prosvětlovací; vrata plechová; podlaha betonová; elektroinstalace nefunkční.

Zastavěná plocha 1. NP i zastřešení 25,01 m<sup>2</sup>. Užívání garáže bylo zahájeno v roce 1965 – stáří 54 let- v průběhu užívání nebyly na stavbě provedeny žádné stavební úpravy. Stavebně technický stav je zanedbaný a odpovídá provedení menších stavebních úprav.

**Studna** – kopaná skružená studna o průměru do 150 cm, krytou betonovou deskou. Hloubka studny je 7,00 m s ručním čerpadlem. Studna byla vybudována v roce 1920.

Pozemky se nachází v zastavěném území města Nepomuk, v zástavbě rodinných domů v ulici Zelenohorská, v blízkosti centra města. Přístup na pozemky je po zpevněné silnici. V místě je možnost napojení na veškeré podzemní sítě ve městě – rozvod elektřiny, veřejný vodovod, veřejnou kanalizaci i rozvod plynu.

**Minimální kupní cena 568.000,00 Kč**

**Termín pro podání nabídek: 15.10. do 26.11.2019 do 9:30 hod. včetně**

**Nutno složit kauci ve výši 60.000,00 Kč (vratná kauce),** kauce musí být připsána na účet Úřadu nejpozději ve lhůtě pro podávání obálek s nabídkami

**Otevírání obálek s nabídkami: 26.11.2019 v 10:00 hod. na Územním pracovišti Plzeň, v zasedací místnosti v 1. patře, dveře č. 215.**

**Prezence účastníků začíná v 9:30 hod. a končí v 10:00 hod.**

Další informace včetně podmínek výběrového řízení a související dokumenty jsou k dispozici na webové adrese <http://nabidkamajetku.cz>, v sídle Územního pracoviště Plzeň, Radobyčická 14, 301 00 Plzeň, nebo na tel. 377 169 527 (pí Křestánová) nebo na e-mailu [Alena.Krestanova@uzsvm.cz](mailto:Alena.Krestanova@uzsvm.cz).

Vyvěšeno:

JUDr. Linda Hejlová  
ředitelka odboru  
Hospodaření s majetkem