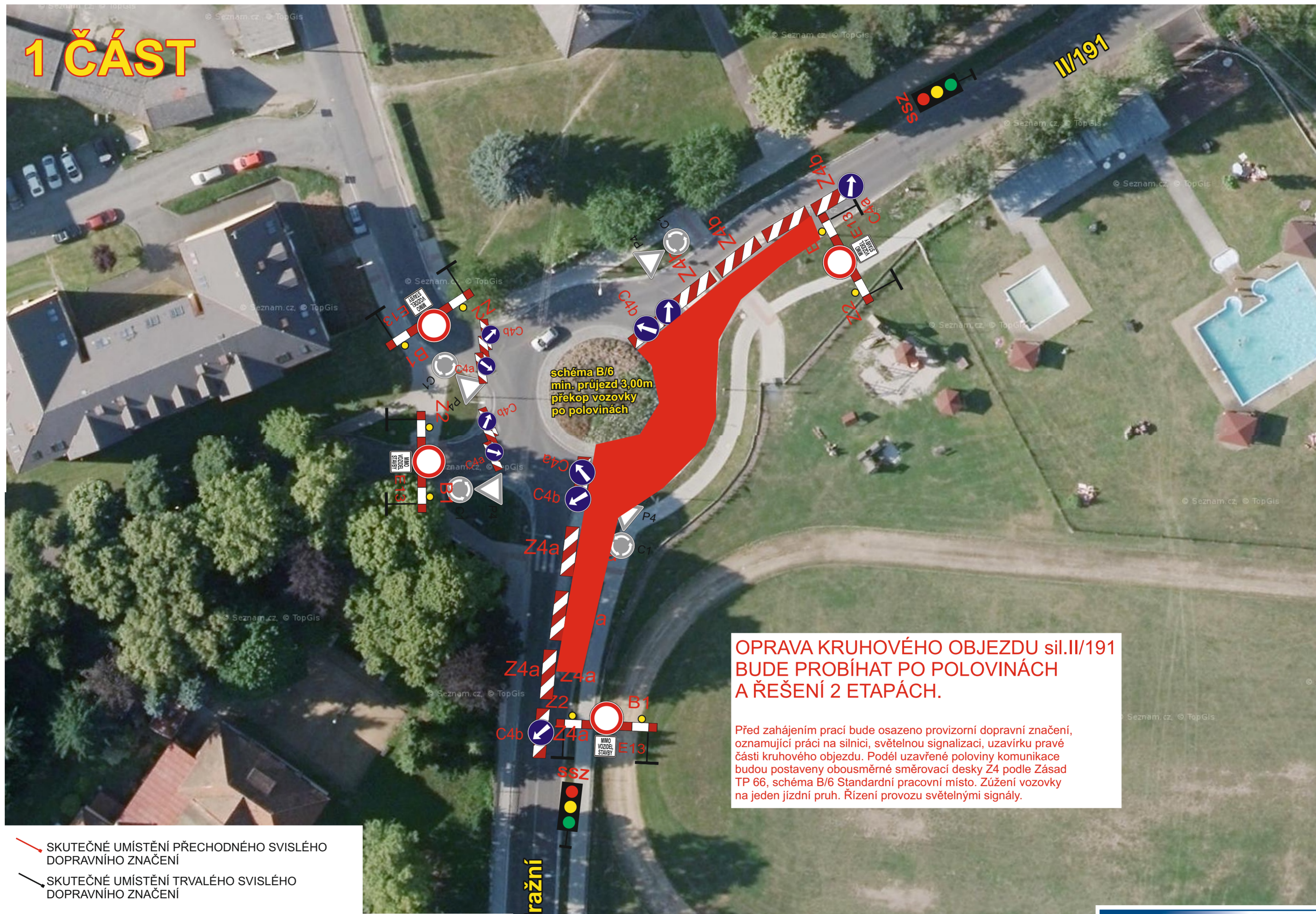


PŘEHLEDNÁ SITUACE

1 ČÁST



OPRAVA KRUHOVÉHO OBJEZDU sil.II/191 BUDE PROBÍHAT PO POLOVINÁCH A ŘEŠENÍ 2 ETAPÁCH.

Před zahájením prací bude osazeno provizorní dopravní značení, oznamující práci na silnici, světelnou signalizaci, uzavírku pravé části kruhového objezdu. Podél uzavřené poloviny komunikace budou postaveny obousměrné směrovací desky Z4 podle Zásad TP 66, schéma B/6 Standardní pracovní místo. Zúžení vozovky na jeden jízdní pruh. Řízení provozu světelnými signály.

- SKUTEČNÉ UMÍSTĚNÍ PŘECHODNÉHO SVISLÉHO DOPRAVNÍHO ZNAČENÍ
- SKUTEČNÉ UMÍSTĚNÍ TRVALÉHO SVISLÉHO DOPRAVNÍHO ZNAČENÍ

Pozn:
 Dále po celou dobu stavby je nutno zachovat příjezd vozidel při mimořádné události, tj. zejména umožnit bezpečný průjezd záchranným a hasičským vozidlům na stavbě.
 Dopravní inženýrské opatření (DIO) znázorňuje místa s dopravním omezením.

II/191 - Nádražní

Zhotovitel: **Značky Plzeň s.r.o.**
 č.p. 640, 331 51 Kaznějov
 Tel.: +420 734 484 817 - E-mail: m.hana@znacky-plzen.cz - www.znacky-plzen.cz

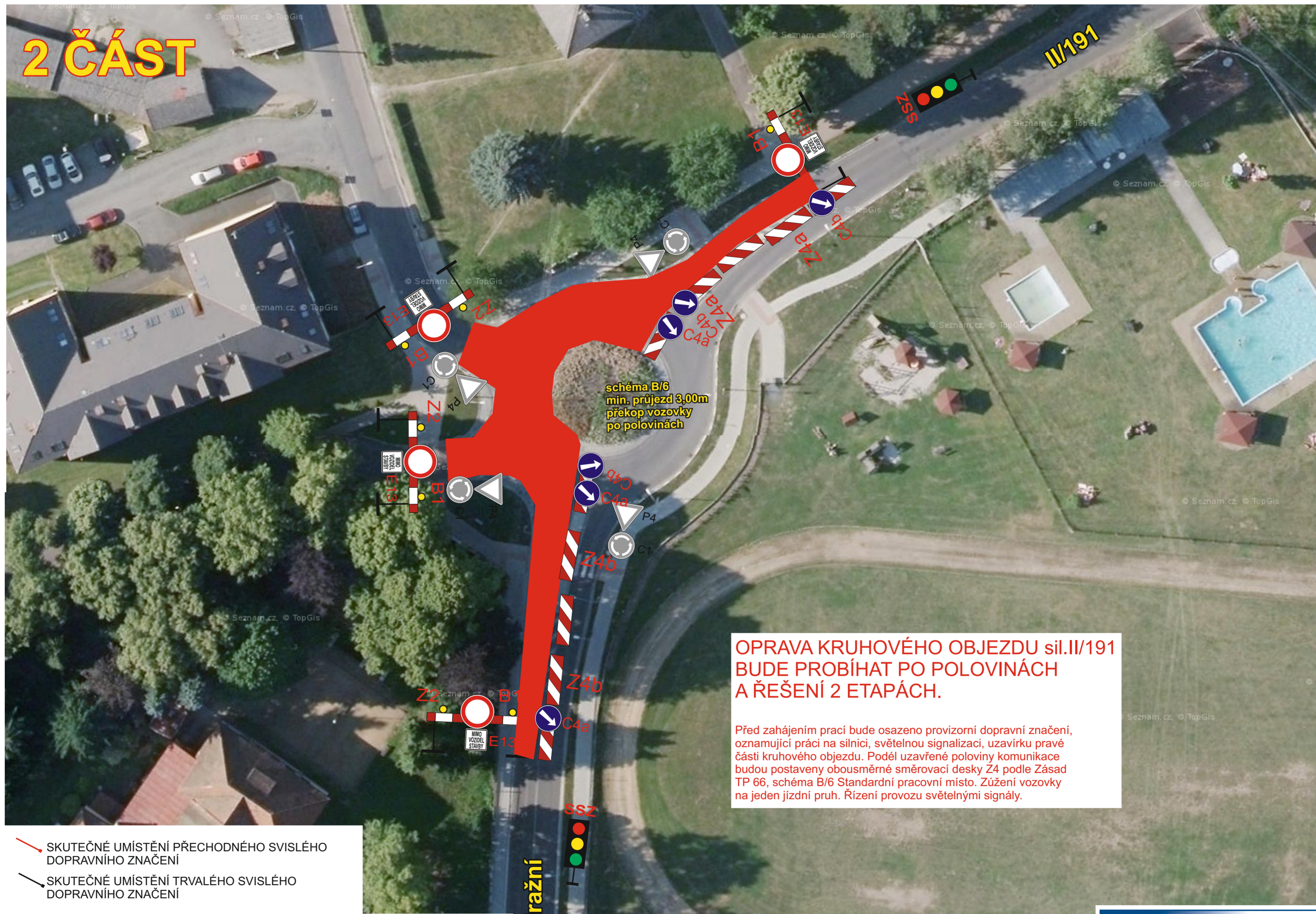
ZNAČKY PLZEŇ s.r.o.

Vypracoval: Milan Hána	Kontroloval: Milan Hána	Zakázka: /2020	Datum: 17.2.2020
Akce: DIO sil. II/191 oprava kruhového objezdu v Nepomuku			Zadavatel: Eurovia c.s.

© copyright 2020 Značky Plzeň s.r.o. Tento dokument, včetně všech příloh, je výhradním duševním vlastnictvím firmy ZNAČKY PLZEŇ s.r.o. Jakékoliv další využití (zejména kopírování, opisování, předávání či prodej) celého dokumentu, jeho částí nebo využití navrhovaného řešení je možné provádět jen s výslovným souhlasem jednatelů firmy ZNAČKY PLZEŇ s.r.o.

PŘEHLEDNÁ SITUACE

2 ČÁST



OPRAVA KRUHOVÉHO OBJEZDU sil.II/191 BUDE PROBÍMAT PO POLOVINÁCH A ŘEŠENÍ 2 ETAPÁCH.

Před zahájením prací bude osazeno provizorní dopravní značení, oznamující práci na silnici, světelnou signalizaci, uzavírku pravé části kruhového objezdu. Podél uzavřené poloviny komunikace budou postaveny obousměrné směrovací desky Z4 podle Zásad TP 66, schéma B/6 Standardní pracovní místo. Zúžení vozovky na jeden jízdní pruh. Řízení provozu světelnými signály.

- SKUTEČNÉ UMÍSTĚNÍ PŘECHODNÉHO SVISLÉHO DOPRAVNÍHO ZNAČENÍ
- SKUTEČNÉ UMÍSTĚNÍ TRVALÉHO SVISLÉHO DOPRAVNÍHO ZNAČENÍ

Pozn:
 Dále po celou dobu stavby je nutno zachovat příjezd vozidel při mimořádné události, tj. zejména umožnit bezpečný průjezd záchranným a hasičským vozidlům na stavbě.
 Dopravní inženýrské opatření (DIO) znázorňuje místa s dopravním omezením.

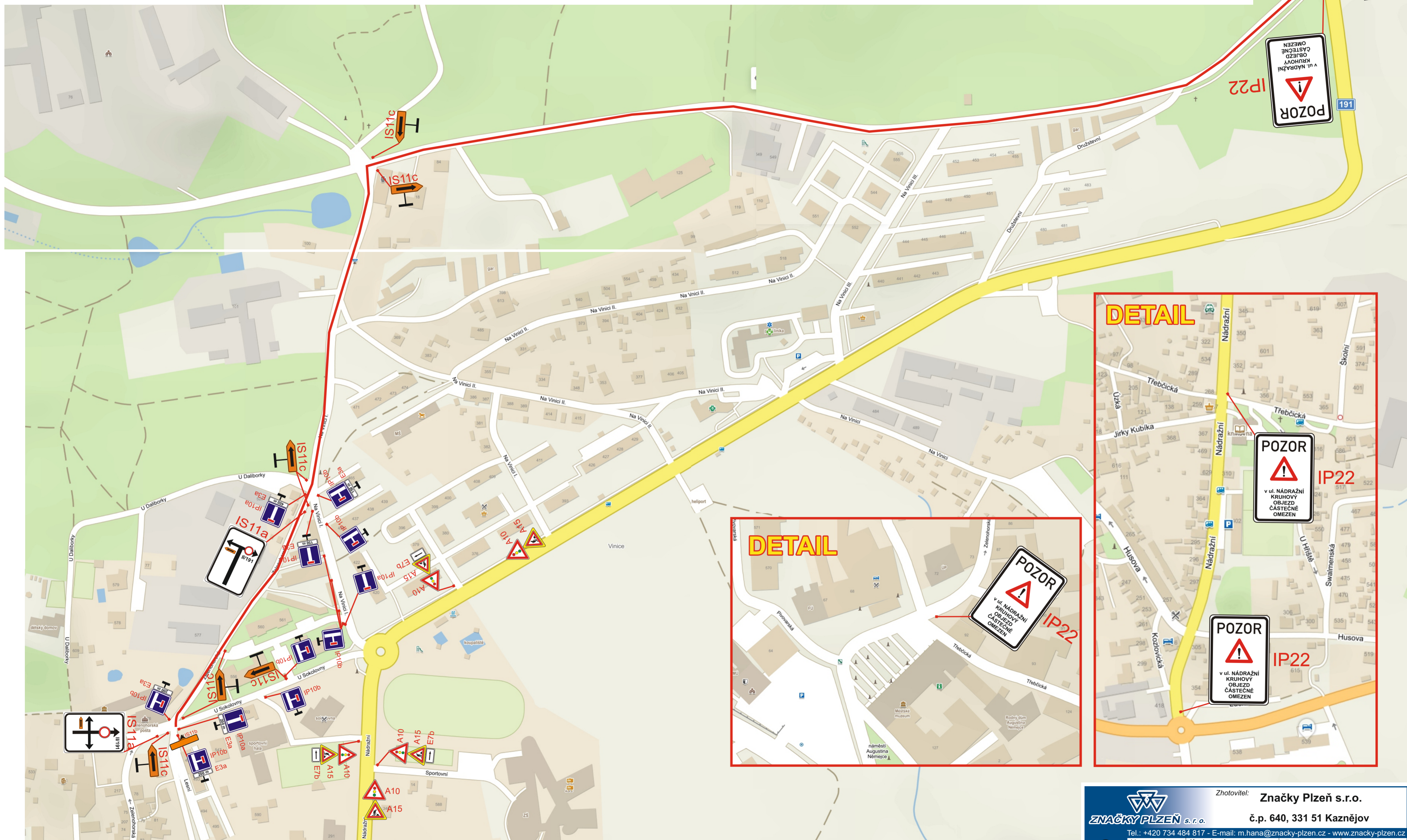
Zhotovitel: **Značky Plzeň s.r.o.**
 č.p. 640, 331 51 Kaznějov
 Tel.: +420 734 484 817 - E-mail: m.hana@znacky-plzen.cz - www.znacky-plzen.cz

ZNAČKY PLZEŇ s.r.o.

Vypracoval: Milan Hána	Kontroloval: Milan Hána	Zakázka: /2020	Datum: 17.2.2020
Akce: DIO sil. II/191 oprava kruhového objezdu v Nepomuku			Zadavatel: Eurovia c.s.

© copyright 2020 Značky Plzeň s.r.o. Tento dokument, včetně všech příloh, je výhradním duševním vlastnictvím firmy ZNAČKY PLZEŇ s.r.o. Jakékoliv další využití (zejména kopírování, opisování, předávání či prodej) celého dokumentu, jeho částí nebo využití navrhovaného řešení je možné provádět jen s výslovným souhlasem jednatelů firmy ZNAČKY PLZEŇ s.r.o.

PŘEHLEDNÁ SITUACE



- SKUTEČNÉ UMÍSTĚNÍ PŘECHODNÉHO SVISLÉHO DOPRAVNÍHO ZNAČENÍ
- SKUTEČNÉ UMÍSTĚNÍ PŘECHODNÉHO SVISLÉHO DOPRAVNÍHO ZNAČENÍ

Návrh DIO			Zhotovitel: Značky Plzeň s.r.o.	
	ZNAČKY PLZEŇ s.r.o.		č.p. 640, 331 51 Kaznějov	
	Tel.: +420 734 484 817 - E-mail: m.hana@znacky-plzen.cz - www.znacky-plzen.cz			
	Vypracoval: Milan Hána	Kontroloval: Milan Hána	Zakázka: /2020	Datum: 17.2.2020
	Akce: DIO sil. II/191 oprava kruhového objezdu v Nepomuku		Zadavatel: Eurovia c.s.	

© copyright 2020 Značky Plzeň s.r.o. Tento dokument, včetně všech příloh, je výhradním duševním vlastnictvím firmy ZNAČKY PLZEŇ s.r.o. Jakékoliv další využití (zejména kopírování, opisování, předávání či prodej) celého dokumentu, jeho části nebo využití navrhovaného řešení je možné provádět jen s výslovným souhlasem jednatelů firmy ZNAČKY PLZEŇ s.r.o.

Technická zpráva:

Cílem je oprava obrub, rozšíření, frézování a sanace.

V první fázi a druhé budou práce probíhat za omezení silničního provozu v polovičním profilu komunikace (kruhového objezdu), tak aby na druhé polovině vozovky zůstal zajištěný vždy kyvadlový provoz.

Hlavním výchozím podkladem pro zpracování dočasného dopravního značení po dobu výstavby pro výše uvedenou akci byly TP 66 „Zásady pro označování pracovních míst na pozemních komunikacích, II. vydání“ a TP 65 „Zásady pro dopravní značení na pozemních komunikacích, II. vydání“. Dále zákon č. 361/2000Sb., o provozu na pozemních komunikacích a zákon č. 13/1997 Sb., o pozemních komunikacích. Dále vyhláška č. 104/1997 Sb., kterou se provádí zákon o pozemních komunikacích, ve znění pozdějších předpisů a vyhláška č. 30/2001Sb., kterou se provádějí pravidla provozu na pozemních komunikacích a úprava a řízení provozu na pozemních komunikacích. Dále bylo použito souvisejících technických norem a technických podmínek Ministerstva dopravy.

Dále přechodné dopravní značení bude rozměrem a barevným provedením v souladu s vyhl. č. 30/2001 Sb., ve znění pozdějších předpisů a bude umístěno podle zásad TP pro označování pracovních míst na pozemních komunikacích. DZ bude provedenová reflexní barvě. Provedení musí odpovídat ČSN 01 8020. Značky musí být umístěny tak, aby byly pro účastníky provozu na pozemních komunikacích, pro které jsou určeny, včas a z dostatečné vzdálenosti viditelné. Musí být zabezpečeny tak, aby nedošlo k jejich pootočení, spadnutí, nadměrnému znečištění a nesmí je zakrývat stromy, keře, sloupy apod. Značení bude ponecháno pouze na nezbytně potřebnou dobu. Po dokončení prací bude neprodleně odstraněno.

Termín realizace: 23.3. 2020 do 11.4. 2020

1. část 10 dnů s rezervou

2. část 10 dnů s rezervou