

dne **14. 3. 2023** od **7:30** do **15:00** hodin

Plánovaná odstávka zahrnuje tyto lokality:**Klášter** (okres Plzeň-jih)

č. p. 94, 95
č. ev. 22

Nepomuk (okres Plzeň-jih)

část obce **Dvorec**

Bratří Šloufů: č. p. 14, 16, 41

Nad Hutákem: č. p. 42, 62, 64, 73, 310

Průmyslová: č. p. 141

Rožmitálská: č. p. 29, 30, 39, 46, 63, 82, 210, 323

V Hutí: č. p. 11, 12, 15, 20, 23, 28, 32, 77, 81, 100, 101, 108, 109, 146, 345

V Parku: č. p. 18, 24, 54, 55, 58, 59, 69, 99, 107

Za Výtopnou: č. p. 87

kat. území **Dvorec** (kód **703460**): **parcelní č.** 24/2, 49/3, 225, 232, 248/2, 302/5

Srby (okres Plzeň-jih)

č. p. 1-6, 9, 10, 11, 13, 14, 15, 17, 18, 20, 21, 23-28, 30, 33-49, 51, 52, 53, 55-73, 75-86, 88, 89, 90, 92-112, 114, 115, 120

č. ev. 3, 5, 8-21, 26, 27, 28, 30, 31, 33, 35, 36, 37, 38, 40-46, 49, 50, 53, 55, 56, 57, 59, 61, 64, 65, 67, 69, 70, 82, 83, 85-89, 91, 92, 95, 97, 99, 101, 102, 103, 104, 107, 108, 110, 111, 112, 113, 115

kat. území **Srby nad Úslavou** (kód **786187**): **parcelní č.** 15, 205, 626, 691/21, 691/22, 706/54, 706/55, 776/5, 862/2, 946

Vrčeň (okres Plzeň-jih)

č. p. 27, 49, 51, 58, 59, 69, 73, 81, 89, 92, 93, 98, 102, 104, 110, 111, 123, 124, 139, 140, 143, 144, 148
č. ev. 4

kat. území **Vrčeň** (kód **786209**): **parcelní č.** 485/4, 633/1, 663/1

UPOZORNĚNÍ

Dotčené zařízení distribuční soustavy je nutné i v době odstávky považovat za zařízení pod napětím, a proto vás žádáme o dodržení všech zásad bezpečnosti a provedení opatření potřebných k zamezení případných škod na zdraví a majetku. | Provozovatelé výroben elektřiny jsou povinni zajistit přerušeni dodávky elektřiny z výroby do vypnutého úseku distribuční soustavy.

NEJDE VÁM ELEKTŘINA...

TIP: Registrujte se zdarma na www.cezdistribuce.cz/sluzba a informace o odstávkách elektřiny budete dostávat e-mailem nebo SMS. U poruch zasíláme SMS s předpokládanou dobou obnovení dodávek. | Aktuální stav dodávek elektřiny na konkrétní adrese zjistíte snadno, rychle a bez registrace na portále **Bez Šťávy** (www.bezstavy.cz).

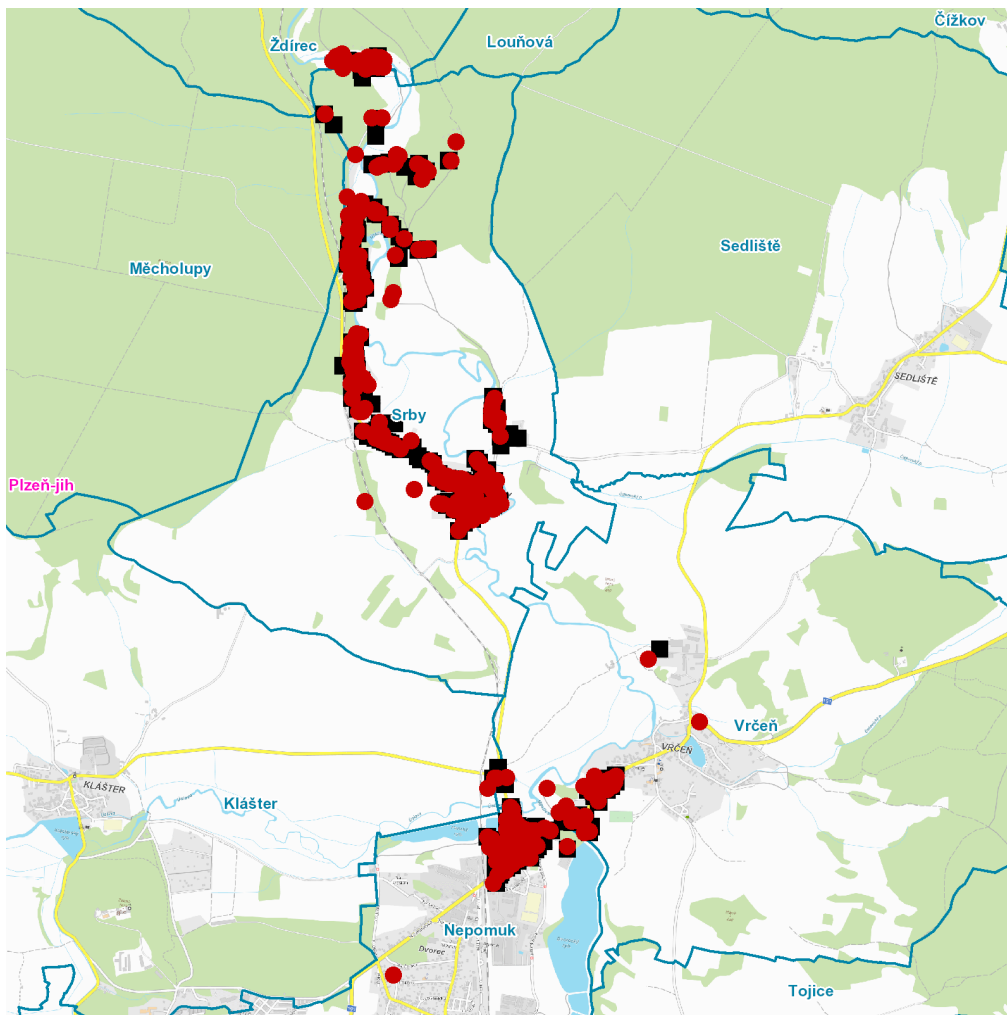
Ždírec (okres Plzeň-jih)část obce **Žďár**

č. ev. 284-290, 292, 293, 295-300, 415, 424

kat. území **Žďár u Blovic** (kód **795569**): parcelní č. 192

UPOZORNĚNÍ

Dotčené zařízení distribuční soustavy je nutné i v době odstávky považovat za zařízení pod napětím, a proto vás žádáme o dodržení všech zásad bezpečnosti a provedení opatření potřebných k zamezení případných škod na zdraví a majetku. | Provozovatelé výroben elektřiny jsou povinni zajistit přerušeni dodávky elektřiny z výroby do vypnutého úseku distribuční soustavy.

dne 14. 3. 2023 od 7:30 do 15:00 hodin

Orientační mapový podklad odstávkou dotčených lokalit

VYSVĚTLIVKY

- – adresy dotčené odstávkou elektřiny
- – místa připojení k elektrické síti dotčená odstávkou

INFORMACE ZASLÁNA

IDDS: g7wau5c (Obec Klášter)
IDDS: f6mbchf (Město Nepomuk)
IDDS: 4q9a8i7 (Obec Srby)
IDDS: d8ma8n9 (Obec Vrčeň)
IDDS: n8ibts5 (Obec Ždírec)