

dne **14. 2. 2023** od **7:30** do **15:00** hodin

Plánovaná odstávka zahrnuje tyto lokality:**Chlumy (okres Plzeň-jih)**

č. p. 1, 2, 3, 5-10, 13-20, 22-31, 33-42, 44-59, 121

č. ev. 4, 5

kat. území **Chlumy** (kód **651851**): parcelní č. 103/20, 827

Kasejovice (okres Plzeň-jih)

část obce **Podhůří**

č. p. 1, 2, 4-9, 11, 13-19, 21, 24, 25

kat. území **Podhůří u Nepomuka** (kód **723801**): parcelní č. 200/2

Mileč (okres Plzeň-jih)

část obce **Bezděkovec**

č. p. 1-7, 9, 10, 11, 12, 15-19, 21, 23, 24, 25, 27, 28, 30, 32, 33, 36, 37, 39, 40, 41, 43-50, 52, 54, 56-60

č. ev. 1-11, 13

kat. území **Bezděkovec** (kód **694541**): parcelní č. 6/3, 19/5, 71, 1029/1

část obce **Maňovice**

č. p. 19, 20, 21, 39

kat. území **Maňovice** (kód **694550**): parcelní č. 51, 352/3

část obce **Mileč**

č. p. 1-6, 8-19, 21, 22, 23, 24, 26, 27, 28, 29, 32, 33, 34, 37, 39, 40, 44-49, 51-61

č. ev. 6, 7, 9

část obce **Záhoří**

č. p. 1-5, 7, 9, 12, 13, 14, 15, 17-24, 26-31, 33-37, 39, 41, 42

č. ev. 2, 3, 6-15, 17-51, 53

část obce **Želvice**

č. p. 1, 3-9, 11, 12, 14-18, 20, 22, 23, 25, 26, 27, 29-34, 36-40

UPOZORNĚNÍ

Dotčené zařízení distribuční soustavy je nutné i v době odstávky považovat za zařízení pod napětím, a proto vás žádáme o dodržení všech zásad bezpečnosti a provedení opatření potřebných k zamezení případných škod na zdraví a majetku. | Provozovatelé výroben elektřiny jsou povinni zajistit přerušeni dodávky elektřiny z výroby do vypnutého úseku distribuční soustavy.

NEJDE VÁM ELEKTŘINA...

TIP: Registrujte se zdarma na www.cezdistribuce.cz/sluzba a informace o odstávkách elektřiny budete dostávat e-mailem nebo SMS. U poruch zasíláme SMS s předpokládanou dobou obnovení dodávek. | Aktuální stav dodávek elektřiny na konkrétní adrese zjistíte snadno, rychle a bez registrace na portále **Bez Šťávy** (www.bezstavy.cz).

č. ev. 2

kat. území **Želvice** (kód **694584**): **parcelní č.** 45, 340, 1015/2

kat. území **Záhoří u Milče** (kód **694576**): **parcelní č.** 33, 210, 329/21, 571/2

kat. území **Mileč** (kód **694568**): **parcelní č.** 897

Nekvasovy (okres Plzeň-jih)

č. p. 1-22, 24, 25, 27-32, 34-40, 42-47, 49-54, 56, 57, 59, 60, 62, 64, 66-71, 73-79, 81-114, 116, 117, 118, 120, 121, 122

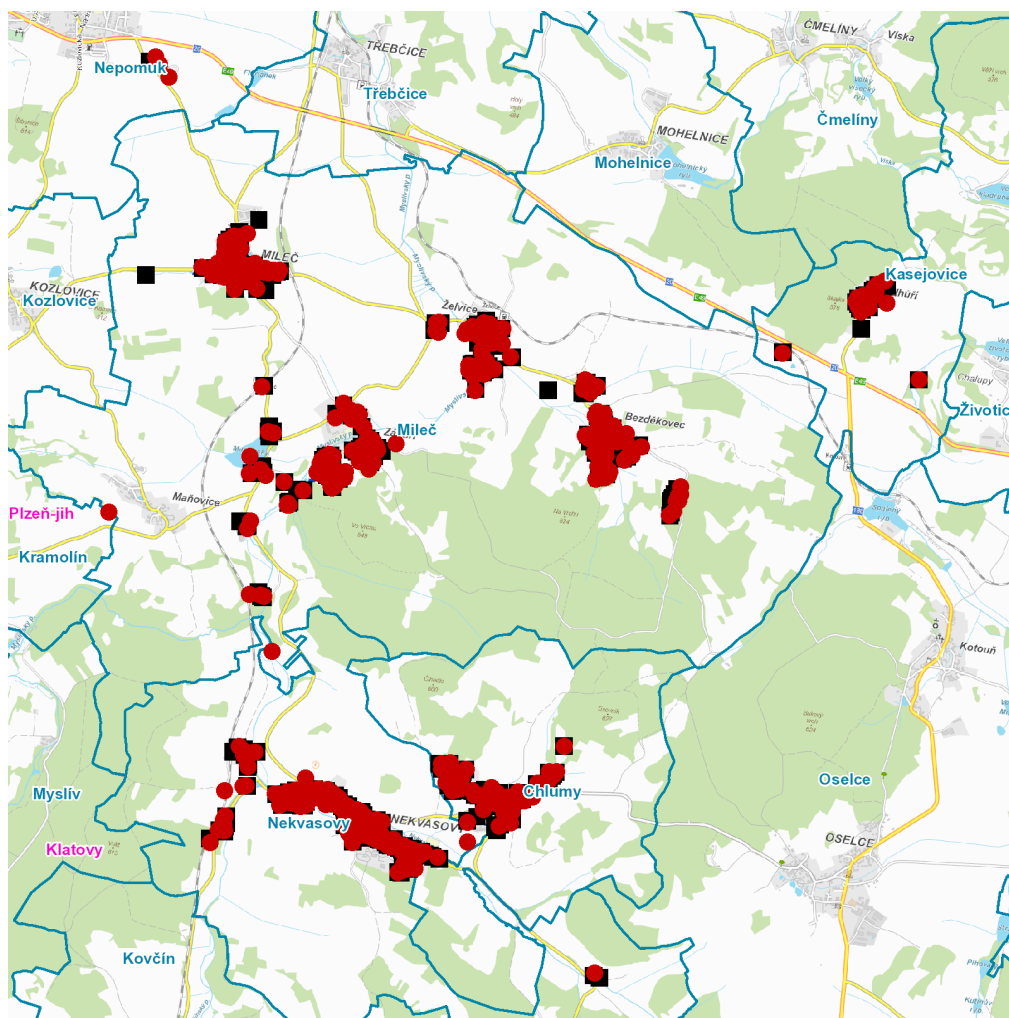
č. ev. 1, 2, 3, 5, 6, 7, 8, 10

kat. území **Nekvasovy** (kód **702757**): **parcelní č.** ST.155, 164, 899/2, 2282/17

kat. území **Nepomuk** (kód **703478**): **parcelní č.** 433/1, 433/10, 433/12

UPOZORNĚNÍ

Dotčené zařízení distribuční soustavy je nutné i v době odstávky považovat za zařízení pod napětím, a proto vás žádáme o dodržení všech zásad bezpečnosti a provedení opatření potřebných k zamezení případných škod na zdraví a majetku. | Provozovatelé výroben elektřiny jsou povinni zajistit přerušeni dodávky elektřiny z výroby do vypnutého úseku distribuční soustavy.

dne **14. 2. 2023** od **7:30** do **15:00** hodin**Orientační mapový podklad odstávkou dotčených lokalit****VYSVĚTLIVKY**

- – adresy dotčené odstávkou elektřiny
- – místa připojení k elektrické síti dotčená odstávkou

INFORMACE ZASLÁNA

IDDS: 9enbrvx (Obec Chlumy)
IDDS: 3eibzt5 (Město Kasejovice)
IDDS: 2sgau52 (Obec Mileč)
IDDS: dmubh5x (Obec Nekvasovy)
IDDS: f6mbchf (Město Nepomuk)